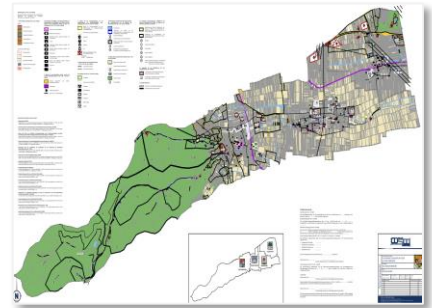


## GESAMTFORTSCHREIBUNG FLÄCHENNUTZUNGSPLAN 2030

### MIT INTEGRIERTEM LANDSCHAFTSPLAN VG WACHENHEIM/W

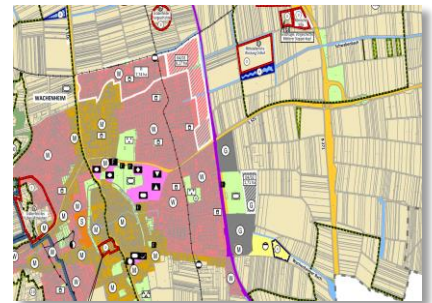
#### AUSGANGSLAGE/PLANUNGSANLASS:

Da der derzeit wirksame Flächennutzungsplan der VG Wachenheim aus dem Jahr 1982 stammt und die letzten Teiländerungen Mitte der 1990er Jahre sowie 2010 erfolgte und seitens der Behörden eine intensive Auseinandersetzung mit den Bedarfen der zukünftigen Siedlungsentwicklung dringend gewünscht ist, hat die VG 2016 die Fortschreibung des FNP mit dem Planungshorizont 2030 beschlossen. Im Rahmen dieser Fortschreibung wird ebenfalls eine Anpassung an die aktuellen übergeordneten Vorgaben durchgeführt sowie parallel ein Landschaftsplan aufgestellt.



#### PROJEKTINHALTE:

Die Verbandsgemeinde Wachenheim zeichnet sich durch die Besonderheit aus, dass sich der Osten des Gemeindegebietes in erster Linie durch große Weinbauflächen definiert, der Westen hingegen Teil des Naturparks Pfälzerwald ist. Somit spielen wirtschaftliche, touristische und naturschutzfachliche Interessen in der VG eine große Rolle.



Diese Interessen gilt es in Einklang zu bringen. Aus diesem Grund sind behutsame und trotzdem zukunftsfähige Flächenneuausweisungen, welche die Verbandsgemeinde auch in Zukunft attraktiv machen, Grundlage des FNP.

Im Rahmen der Erarbeitung der Neuausweisungen erfolgt deshalb eine umfassende Betrachtung/Überprüfung und Aktualisierung der Raum+-Monitor-Datenbank sowie eine Abprüfung der einschränkenden Restriktionen für mögliche Entwicklungen. Des Weiteren wird parallel der Landschaftsplan fortgeschrieben und die Ergebnisse in die Flächendiskussion eingespielt.

Auftraggeber	VG Wachenheim
Kontakt	Hr. Schneider 06322-9580300
Projektgebiet	VG Wachenheim (4.201 ha)

#### BEARBEITUNGSZEITRAUM:

2016 - aktuell